



VT100

**CÁMARA CORPORAL
PARA TRANSPORTE Y LOGÍSTICA**



LA SOLUCIÓN VT100

La cámara corporal VT100 es una pieza esencial del equipamiento para la industria de transporte y logística.

Su presencia puede ayudar a reducir las situaciones de confrontación, a controlar el cumplimiento de las entregas y a mejorar la prevención de pérdidas.

La cámara es liviana y discreta, con un amplio rango de soportes opcionales adecuadas para prácticamente cualquier estilo de uniforme y ropa. Es fácil de utilizar, y requiere una formación mínima del personal.

La VT100 cumple con su deber de cuidado para proteger al personal de entrega y las operaciones de los clientes agresivos. El producto también es ideal para documentar la integridad de los envíos, y captura video indiscutible que puede ser utilizado como evidencia para defender a su equipo contra falsas acusaciones.

Se integra fácilmente con el sistema de seguridad fija en el depósito o en el centro de distribución, la VT100 puede ser configurada para comenzar a transmitir video en directo al centro de control cuando se activa.

SOLUCIÓN INTEGRADA

Motorola Solutions ofrece un paquete de equipamiento que garantiza el uso efectivo y eficiente de las cámaras corporales; adaptándose sin problema a la rutina diaria de su personal.

La VT100 captura evidencias indiscutibles, que se descargan de forma segura en VideoManager, lo que permite almacenar, compartir y gestionar los incidentes de forma centralizada. Además, la VT100 complementa su instalación VMS, proporcionando la habilidad de visualizar las grabaciones de las cámaras corporales junto con el material capturado por las cámaras fijas de seguridad.

CASO DE USO DE EMPLEADOS DE LOGÍSTICA

PASO 1: ASIGNACIÓN DE CÁMARA

El empleado escanea su tarjeta RFID al comienzo de su turno. El sistema VideoManager asigna una cámara corporal VT100, la cual se identifica en la estación de carga con una luz LED roja fija. A partir de este momento, todo el material capturado en la VT100 será asignado al empleado.

PASO 2: USO DE LA CÁMARA

El empleado lleva la VT100 a lo largo de su turno. La cámara estará en modo de espera, y no grabará a menos que sea activada. Es liviana y puede sujetarse a la mayoría de los uniformes.

PASO 3: RESPUESTA A UN INCIDENTE

Si el empleado necesita capturar video de una entrega, o se siente amenazado por una persona del público, la cámara se activa rápida y fácilmente al presionar un botón. La grabación de audio y video comienza inmediatamente. Opcionalmente, se puede establecer una transmisión en directo al centro de seguridad de la instalación mediante Wi-Fi®.

PASO 4: DEVOLUCIÓN DE LA CÁMARA

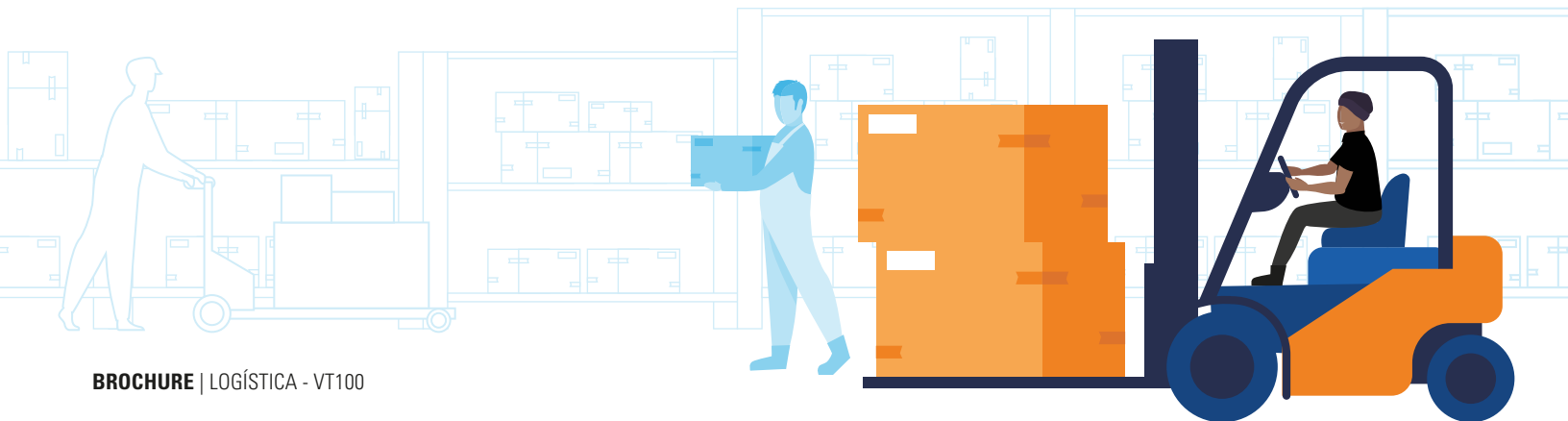
Al final del turno, el empleado devuelve la VT100 a su estación de carga. Todas las grabaciones almacenadas son descargadas al VideoManager, y borradas de la cámara. La VT100 deja de estar asignada a ese empleado, y su batería es cargada.

PASO 5: REVISIÓN DE GRABACIONES

Los archivos de video son almacenados de forma segura dentro del sistema de software VideoManager, listos para que un usuario autorizado los revise. Opcionalmente, las grabaciones pueden revisarse en el sistema VMS, junto con las grabaciones asociadas de las cámaras de seguridad fijas.

PASO 6: ETIQUETADO DE EVIDENCIA

Las grabaciones pueden etiquetarse como evidencias para su futuro uso o para la capacitación. Se conservará como un "incidente" y todas las demás grabaciones serán eliminadas sistemáticamente cuando sea necesario. Los incidentes pueden auditarse de forma centralizada y compartirse de forma segura.



VIDEOMANAGER

SOFTWARE AVANZADO DE GESTIÓN DE MEDIOS, DISPOSITIVOS Y USUARIOS

Todas las filmaciones capturadas por las cámaras VT100 son descargadas a VideoManager, y pueden ser accedidas por personal autorizado iniciando sesión desde cualquier computadora o tableta conectada a la red.

VideoManager proporciona la habilidad de asignar perfiles de usuarios, lo que significa que los permisos concedidos dentro del sistema pueden controlarse por función, y los registros de auditoría le permiten rastrear todas las acciones de los usuarios, garantizando la trazabilidad y transparencia. La autenticación de dos factores protege contra el acceso de usuarios no autorizados, mientras que las claves de control de acceso impiden que los dispositivos no autorizados se conecten al sistema. VideoManager permite el acceso remoto seguro y proporciona enlaces para compartir información de forma segura con agencias externas.

HARDWARE

Esta solución completa de cámara corporal permite a los gerentes revisar las grabaciones, controlar el uso de las cámaras y revisar los incidentes grabados desde cualquier lugar. Se recomienda la siguiente lista de hardware para establecer una implementación del sistema. Tenga en cuenta que, además del siguiente hardware, se necesita una licencia de software.

SOLUCIÓN VT100 PARA OPERACIONES DE LOGÍSTICA

Cámara(s) VT100 y Soportes

Base de 14 puertos (1 para cada 14 cámaras)

DockController (1 cada 6 Docks)

MicroServer (1)

Lector RFID

PC situada en la Red para la Revisión de Imágenes

Tarjeta de Identificación Personalizada Opcional

Cordón de Seguridad Opcional



Para más información, visite: www.motorolasolutions.com/vt100



Motorola Solutions, Inc. 500 West Monroe Street, Chicago, IL 60661 U.S.A. motorolasolutions.com

MOTOROLA, MOTO, MOTOROLA SOLUTIONS y el logotipo M estilizado son marcas comerciales o marcas comerciales registradas de Motorola Trademark Holdings, LLC y se utilizan bajo licencia. Todas las demás marcas comerciales son propiedad de sus respectivos propietarios. © 2020 Motorola Solutions Inc. Todos los derechos reservados (07/20) (ED-004-020-003-US)